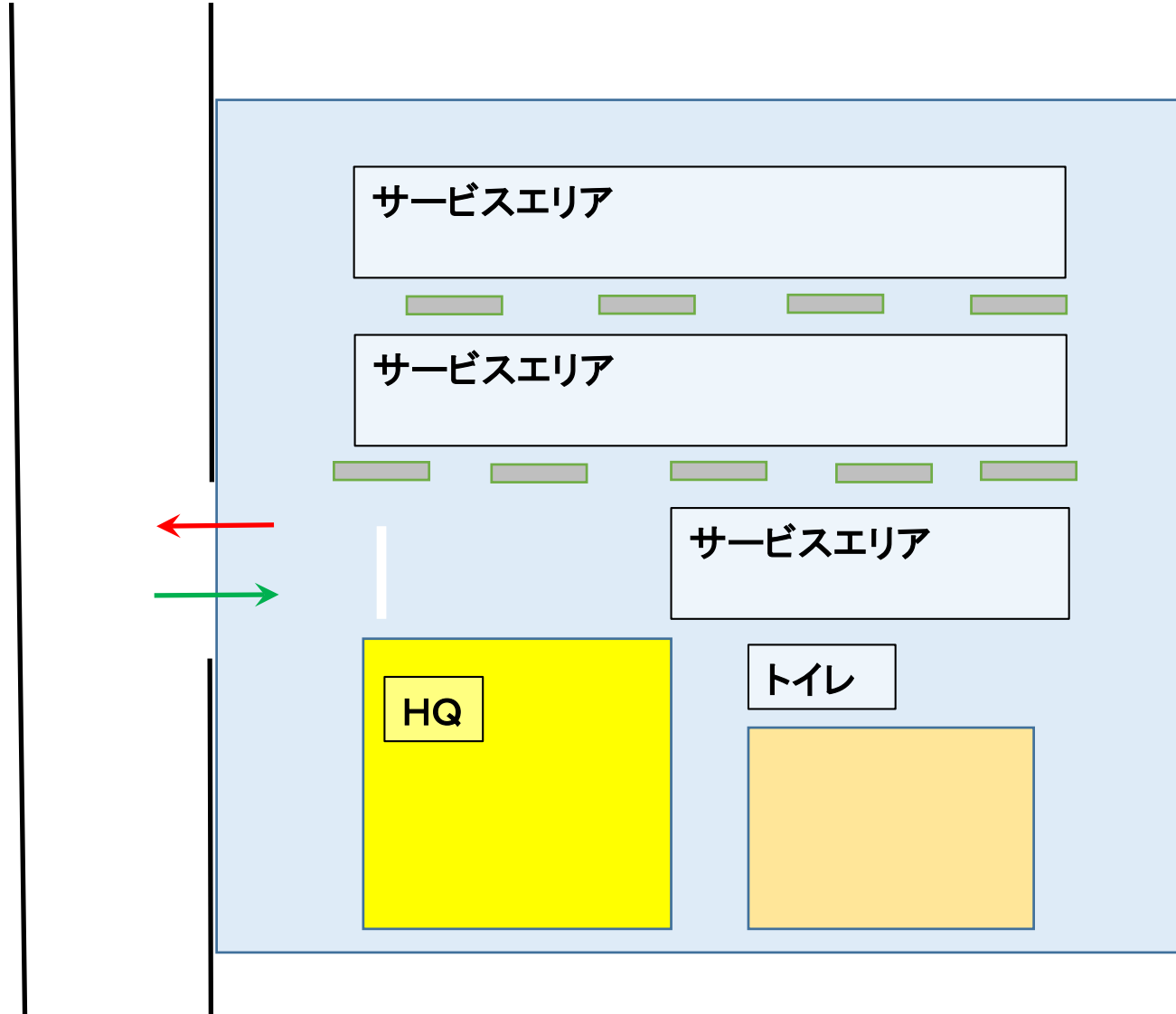


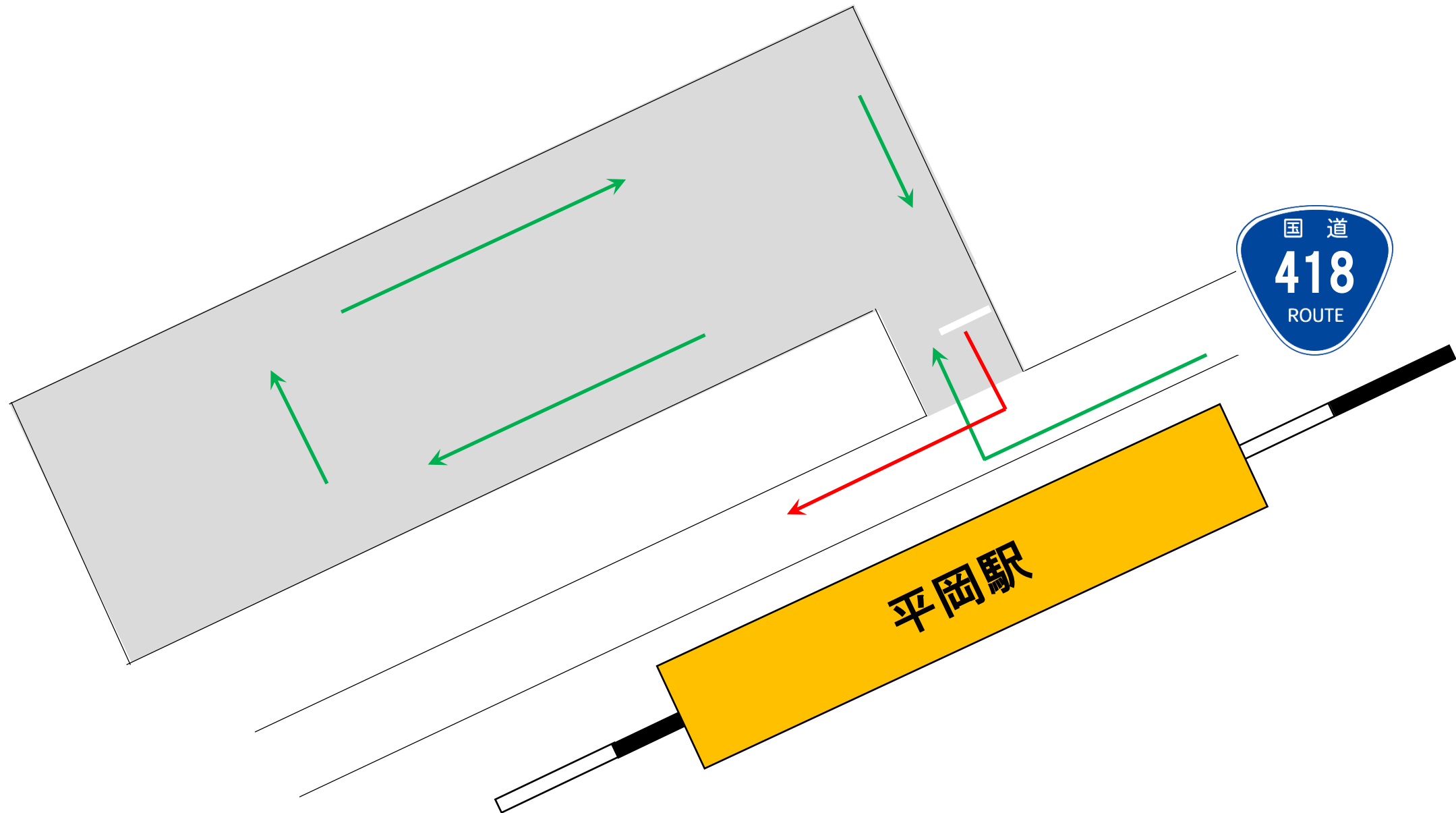
HQ&サービスパーク(阿南町コミュニティの森)



HQ&サービスパーク会場周辺図



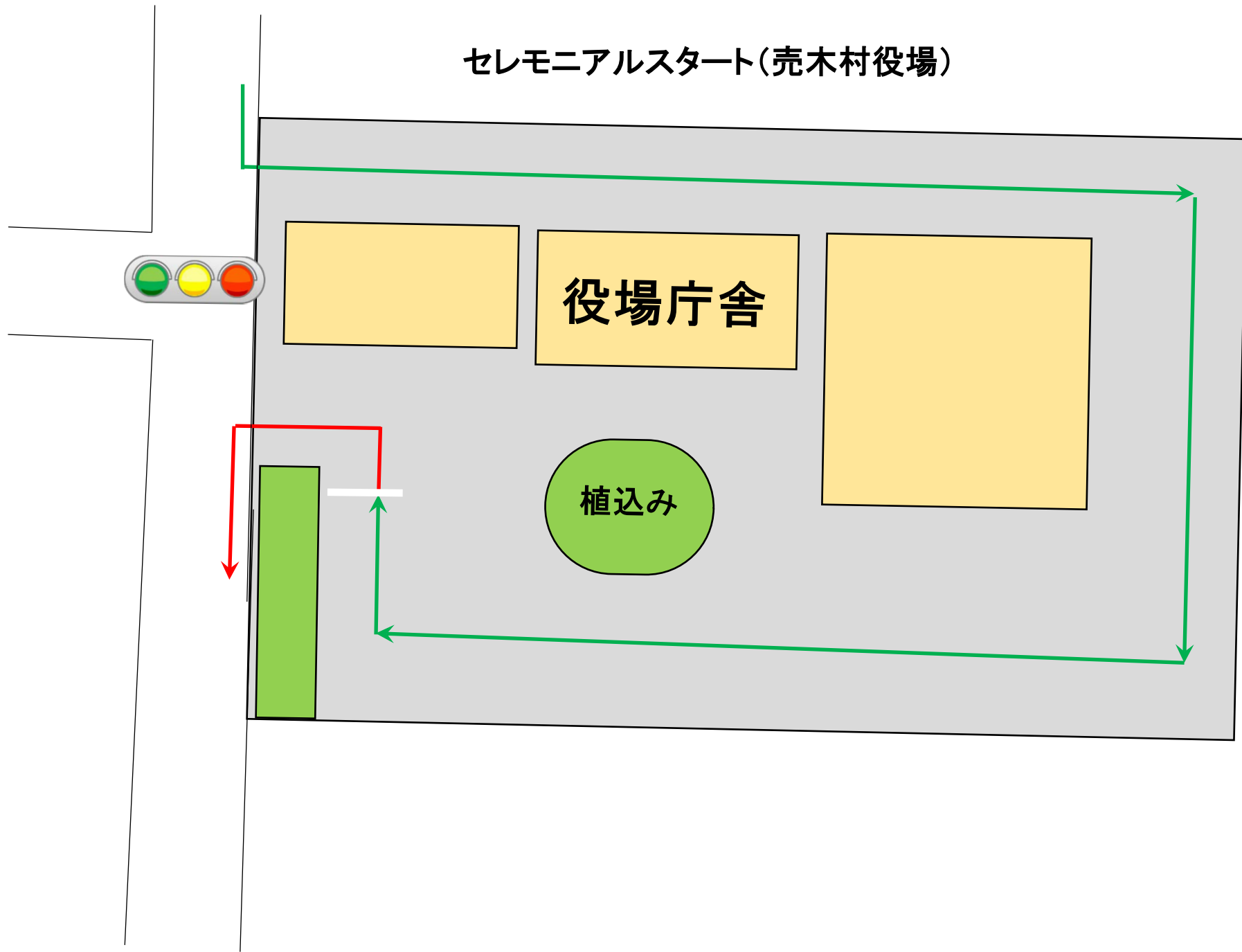
セレモニアルスタート(平岡駅前)



セレモニアルスタート会場周辺図(平岡駅前)



セレモニアルスタート(売木村役場)

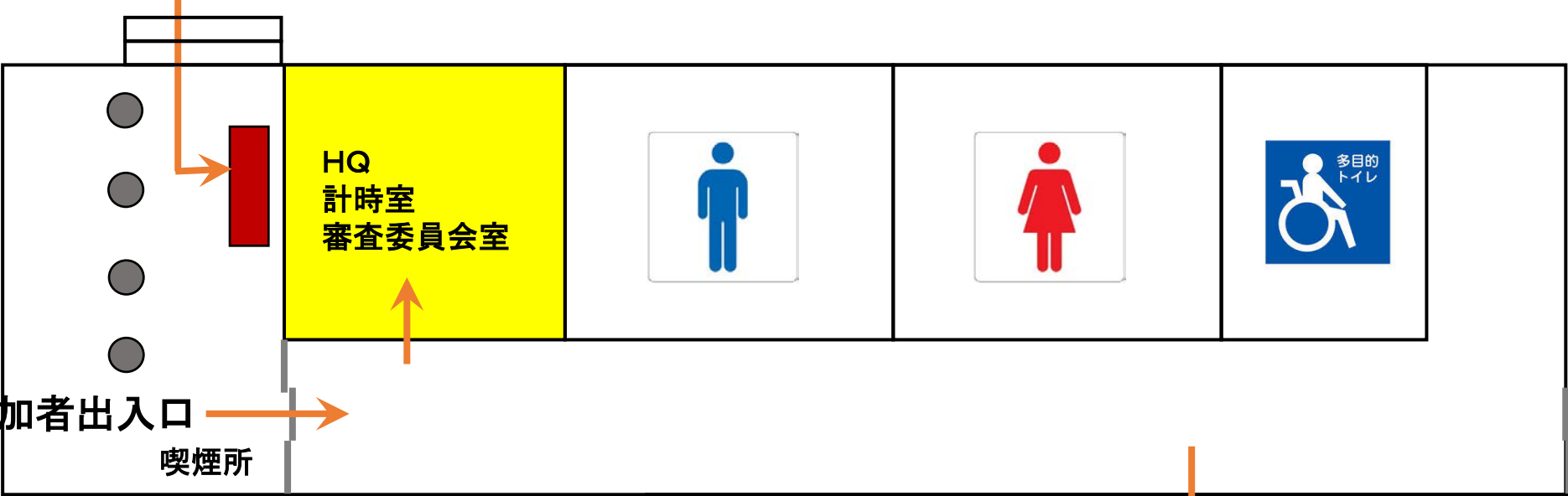


セレモニアルスタート会場周辺図(売木村役場)



HQ及び開会式会場館内図

参加者受付



参加者出入口

喫煙所

※館内禁煙

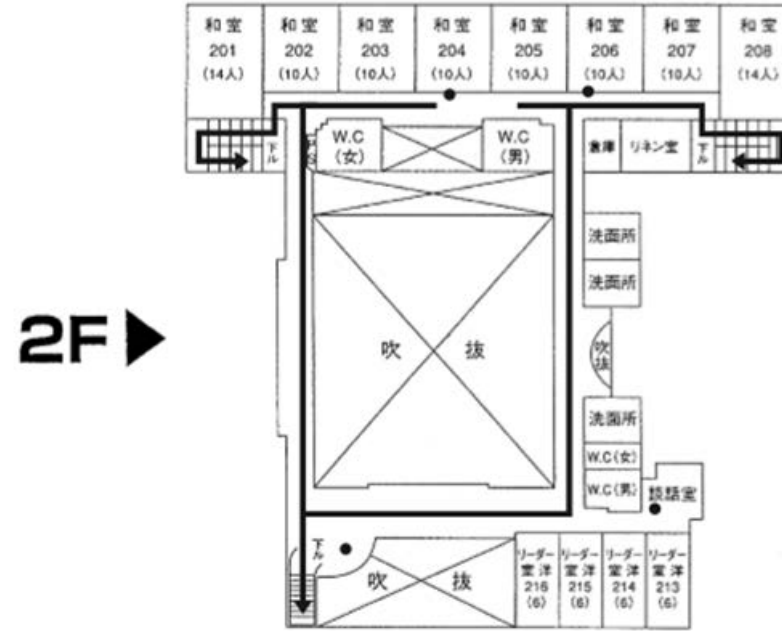
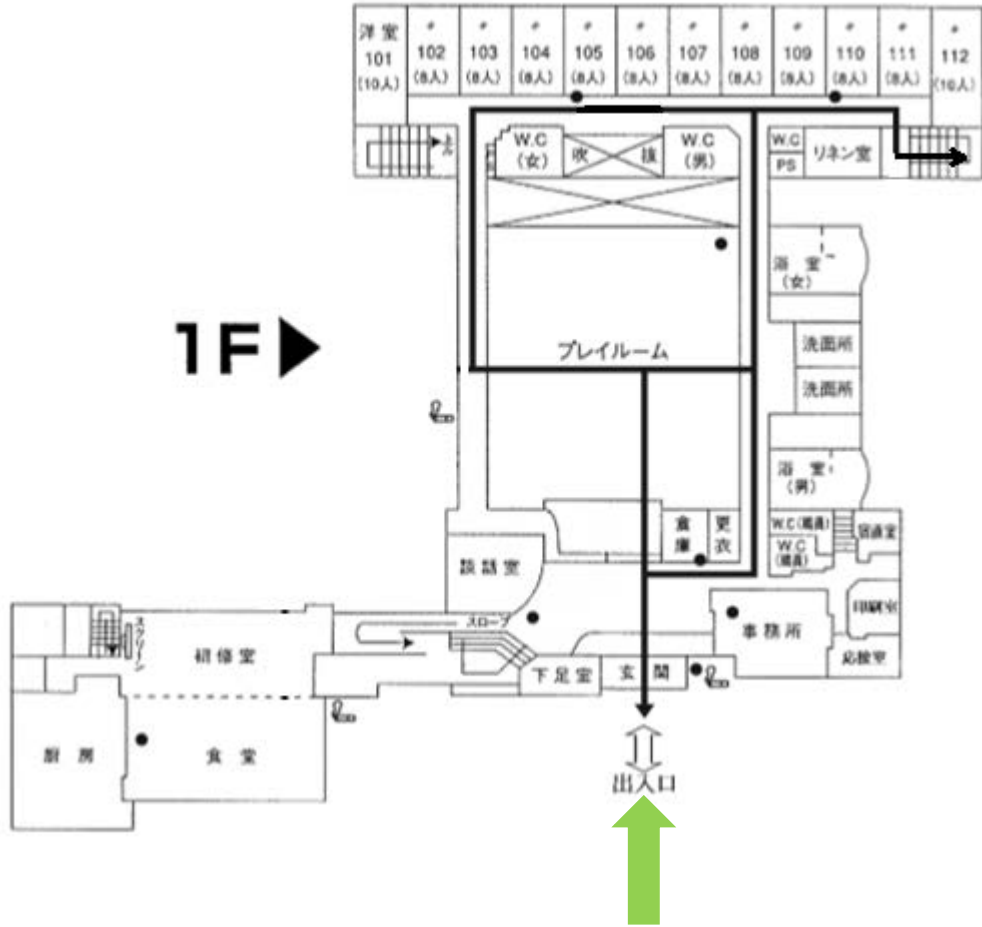
体育館

開会式会場

サービスパーク～宿泊施設(阿南少年自然の家)周辺図



宿泊施設(阿南少年自然の家)平面図



寝具の使い方

(6)寝 具

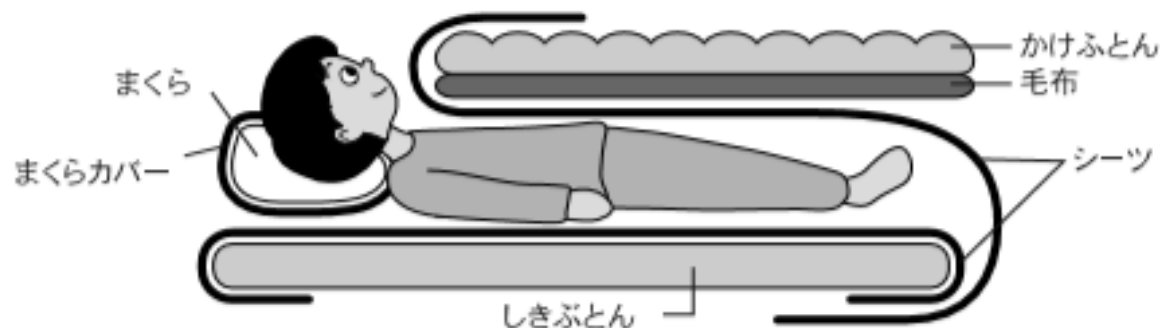
① 室内泊

ア シーツ2枚と枕カバー1枚が1人分です。

イ 宿泊棟1階109号室前の棚に宿泊人数分を用意してありますので、枚数を確認してお持ちください。(人数の多い時は、係や代表者が部屋の分をお持ちいただくとよいです)

ウ シーツ、枕カバーの返納は、退所日の朝か交換日の朝、宿泊棟1階110号室付近のランドリーボックスに、簡単に畳んで入れてください。枕カバーはシーツとは別にコンテナに入れてください。

エ 寝具は下のようにお使いください。



オ 布団は、各部屋の「たたみ方の写真」を参考に、向きを揃えてきれいにたたんでください。

(注、1Fと2Fでは、たたみ方が違います。)